

19. april 2022

Ejerforeningen 10 am Frederiksberg Forslag til indeværende års generalforsamling vedr. omlægning af gårdhaven

Jeg synes, vor gårdhave trænger til en omlægning, der kræver mindre vedligeholdelse end den nuværende. Foreningen har penge nok til at få en anlægsgartner til at anlægge gårdhaven én gang for alle.

Jeg vil derfor foreslå følgende:

1. De nuværende "højbede" skal kun indeholde enkelte buske/træer og fyldes med perlegrus.
2. Blomstrende buske og stedsegrønne planter skal anbringes i store, flytbare krukke.
3. Havemøbler vil derefter kunne placeres i "højbedene".

Det vil medføre et minimum af ukrudt og være nemmere at vedligeholde. Man kunne spørge vor pligtopfyldende og altid imødekommende vicevært Frank Schøller, om han ville være interesseret i at få flere arbejdstimer, så han kunne vande og passe planterne. Det er ikke rimeligt, at bestyrelsens medlemmer skal belemres med at passe de opgaver.

Fordelene vil være mange.

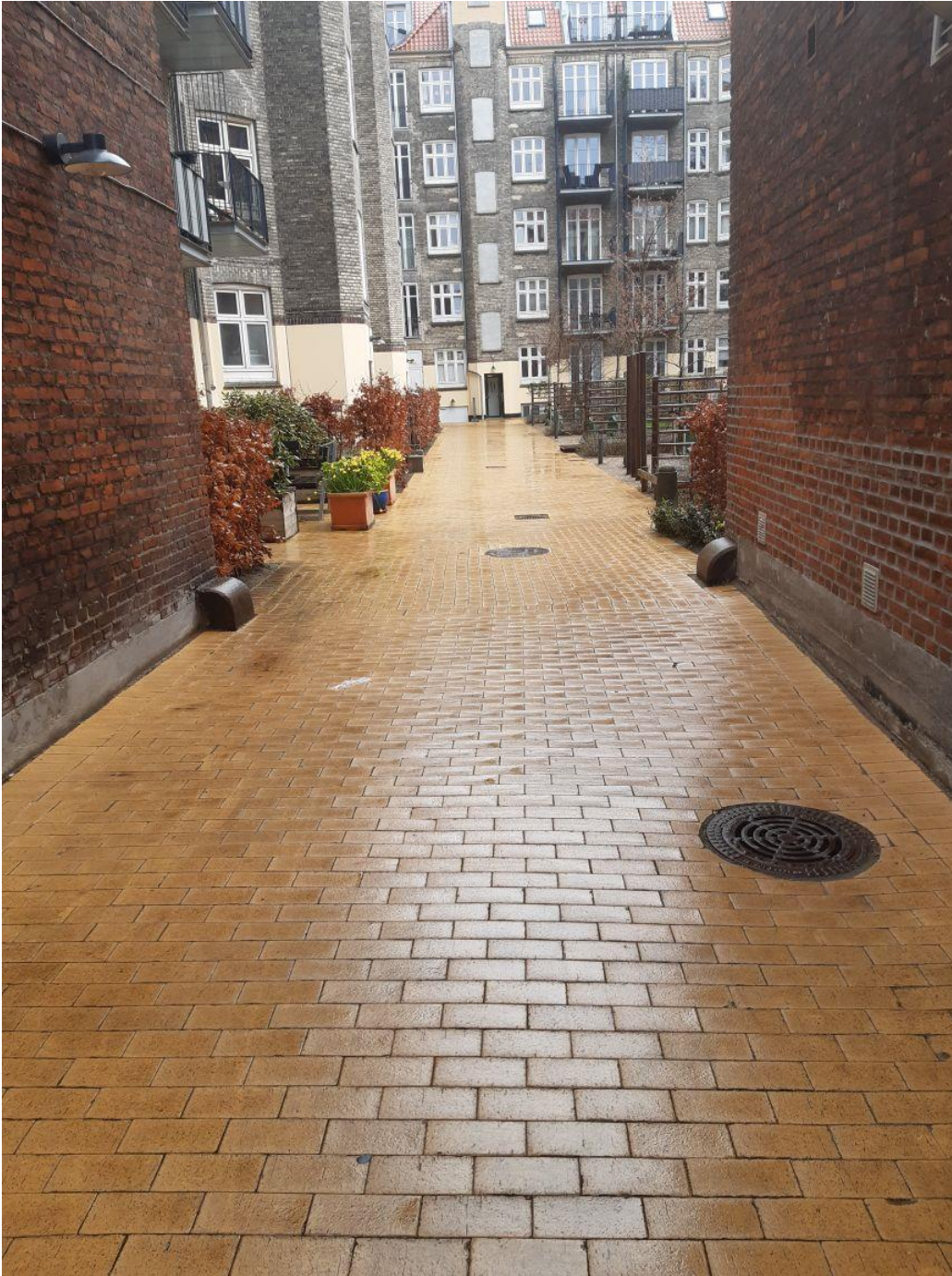
- Der vil se ordentligt ud, og mellemrummet mellem opgang 60 og 62 vil blive fri for de uønskede effekter, der fylder op p.t. Det vil skabe plads til havemøbler, parasoller, grill og affaldsspanden. Om vinteren bør havemøbler, parasoller og grill opbevares i de aflukkede fællesrum.
- Som det åbne rum fremtræder nu, tror nye beboere, de kan anbringe storskrald dér i lighed med den plads efter opgang 66, hvor det skal henstilles.
- I det hele taget trænger gården til en gennemgribende oprydning.

Desuden bør de store blomsterkrukker (chikaner) foran ejendommen altid være tilplantet med blomstrende buske, stedsegrønne planter, prydgæs o. lign., så de fremtræder pæne og ordentlige, og alle dermed kan føle sig velkomne på arealet. Det har set "herrens ud" i al for lang tid, og vi er vel alle interesserede i, at vor ejendom fremtræder indbydende?

Her er nogle fotos af lokale gårdanlæg, der kan evt. kan tjene som inspiration.



Gård på Ane Katrines Vej (bagsiden af den lange ejendom ud mod Bispebuen)



Gård på Ndr. Fasanvej (nabo til "MÆSK")

Desuden henvises også til gårdmiljøet på Thurøvej 17 (er dog ikke så attraktivt i vinterperioden)

Med venlig hilsen
Dorte Hessellund 62.32